

Bildungs-Zentrum Thilo Müller

Gründung:

Seit Juli 1979 werden im Bildungs-Zentrum Thilo Müller Umschulungen, Weiterbildungen und Qualifizierungen in den Berufsfeldern Metall, Holz und Bau durchgeführt. Seit 1980 wurden die Übungswerkstätten Metall, Holz und Bau zur dauerhaften Einrichtung bei der Qualifizierung und Weiterbildung von Jugendlichen und Erwachsenen.

Zielsetzung:

Durch den Nachweis berufsbezogener Fertigkeiten und Kenntnisse wollen wir die Chancen der Eingliederung unserer TeilnehmerInnen bei Bewerbungen in den ersten Arbeits- und Ausbildungsmarkt nachhaltig verbessern.

Mitarbeiter:

Unsere Mitarbeiter sind seit vielen Jahren in der Aus- und Weiterbildung tätig und verfügen über entsprechende Berufserfahrung im jeweiligen Einsatz- und Ausbildungsbereich. Begleitender theoretischer Fachunterricht wird durch eigene Mitarbeiter durchgeführt, Fächer übergreifende Themen unterrichten vorwiegend erfahrene Berufsschullehrer.

Erfolgsquoten:

Der kontinuierliche Kontakt zu regionalen Betrieben und die Betreuung unserer LehrgangsteilnehmerInnen unterstützen die erfolgreiche Vermittlung in den ersten Arbeits- bzw. Ausbildungsmarkt. In den vergangenen Jahren wurden im BZ rd. 1.500 Teilnehmer in unseren Fachwerkstätten qualifiziert und ca. 500 Teilnehmer erfolgreich umgeschult.

Qualität:

Unser Qualitätsmanagementsystem ist zertifiziert durch TÜV-CERT für den Geltungsbereich der Entwicklung und Durchführung fachpraktischer Qualifizierungen. BZ ist zertifizierter Träger für die Förderung der beruflichen Weiterbildung, nach dem Recht der Arbeitsförderung zugelassen durch die Zertifizierungsstelle TÜV Rheinland Group.

Werkstattausstattung:

Das Bildungs-Zentrum ist eine praxisnahe Aus- und Weiterbildungseinrichtung und verfügt über moderne, u.a. CNC-gesteuerte Bearbeitungsmaschinen, die den aktuellen technischen Standards entsprechen.

Sie erreichen uns:

... mit dem PKW aus Richtung:

- Frankenthal, Worms B9
 - Bad Dürkheim A650
 - Speyer B9
 - Landau A65, B9
- ➔ Richtung **Ludwigshafen**
bis **Oggersheimer Kreuz**

ab Oggersheimer Kreuz

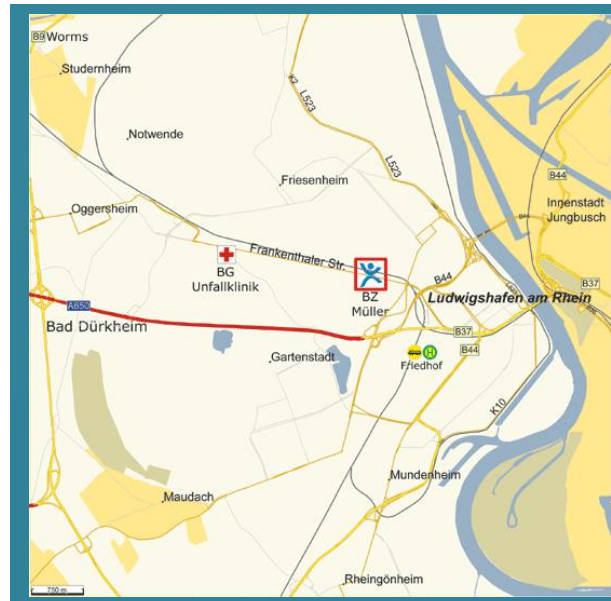
- ⇒ weiter auf **A650 – Richtung Ludwigshafen**
- ⇒ bei **Anschlussstelle Oggersheim-Süd** rechts abbiegen auf **K3**
- ⇒ an der Ampel abbiegen auf **Mannheimer Straße / Frankenthaler Straße**
- ⇒ geradeaus ca. 2,5 km – linke Seite Nr. 202

... mit öffentlichen Verkehrsmitteln:

Straßenbahn Linie 4 oder RHB:

Haltestelle **Hauptfriedhof**

Haltestelle **Heinrich-Pesch-Haus**



Frankenthaler Straße 202

67059 Ludwigshafen

☎ 0621 / 523641

☎ 0621 / 5299774

✉ info@bzmueller.de

www.bzmueller.de



CNC Fachkraft

04.07.2011 – 23.12.2011

CNC Fachkraft

Inhalt

CNC-Fachkraft ist eine Zusatzausbildung zur bestehenden Berufsausbildung.

Im Ausbildungsrahmenplan vieler Berufe ist zwar eine CNC-Ausbildung vorgeschrieben, aber um die Leistungsfähigkeit der modernen CNC-Steuerungen auszunutzen reichen diese Grundlagen nicht aus.

Qualifikationen die erworben werden

Die Ausbildung zur CNC-Fachkraft umfasst mehrere Lehrgänge.

Drehen

- **Programmieren (PAL & Sinumerik):**

Unterprogrammtechnik; Abspan-, Schruppzyklus; längs und quer; Geometrie: Fasen und Radien als Kantenbruch; Einstiche und Nuten; Gewindeschneiden mit Zyklus, -Außen-, praktisches Drehen an der CNC-Drehmaschine; Drehteile mit verjüngenden Konturen; Gewindeschneiden mit Zyklus, -Innen-; Geometrie: Konturzüge

- **Programmieren von Übungsteilen**
- **Praktisches Drehen an der CNC Maschine**
- **Zwischentest**

Fräsen

- **Programmieren (PAL & Heidenhain bzw. Maho):**

Programmieren in Fräser-Mittelpunkt-Bahn; Fräsen von Kreisbögen: <180°, >180°, G90, G91; Fräser-Radius-Korrektur; Punktedefinition und Zyklusaufzuruf; Zyklus Bohren, Tieflochbohren; Zyklus Gewindefräsen; Zyklus Reiben; Passmaße: Anwendung, Bemaßung, Normen; Zyklus Ausdrehen; Oberflächenbeschaffenheit, Symbole, Normen; Zyklus Kreistasche; Zyklus Rechteck-Tasche; Zyklus Nuten und Langlöcher; Satzwiederholung, Unterprogrammtechnik; Nullpunktverschiebung: absolut, inkremental; Polarkoordinaten-Programmierung; Geometriefunktion: 2 Geraden mit 2 Zusatzstrecken; Spiegel-Funktion; Vergrößern, Verkleinern.

- **Programmieren von Übungsteilen**
- **Praktisches Fräsen an der CNC-Fräsmaschine**
- **Abschlussprüfung**

Zielgruppe:

- Arbeitssuchende aus den Berufsfeldern Metall und Holz
- Berufsabschluss in einem zerspanenden Beruf oder langjährige Berufserfahrung

Beginn und Dauer:

Beginn: jeweils im Januar und im Juli des lfd. Kalenderjahres (siehe Vorderseite)

Dauer 6 Monate

geplante Teilnehmerzahl: 12

Unterrichtszeiten:

Montag bis Donnerstag von **7.20 – 16.00 Uhr**

Freitag von **7.20 – 15.15 Uhr**

Ablauf:

Der Interessent stellt sich mit seinen Unterlagen beim Bildungszentrum Thilo Müller vor. Im Gespräch wird je nach vorliegendem Qualifizierungsstand die Eignung oder die benötigte Zusatzqualifizierungen festgestellt.

Der Interessent bekommt sofort nach dem Gespräch ein Schreiben zum vorgeschlagenen Qualifizierungsverlauf für den zuständigen Arbeitsvermittler, Fallmanager etc. ausgefertigt.

Die Kostenübernahme erfolgt i. d. R. durch einen Bildungsgutschein.)

Nach festgestellter Eignung und Kostenübernahme durch die zuständige AA, ARGE usw. begründet das Bildungs-Zentrum Thilo Müller mit dem Interessenten einen Schulungsvertrag.

Im Schulungsvertrag sind alle notwendigen Informationen zum Ablauf der Maßnahme enthalten.

Nach Abschluss des Basis- und Ausbaumoduls erfolgt jeweils eine Prüfung zu den vorhandenen Kenntnissen und damit einhergehend nach Abschluss beider Module ein Zertifikat als CNC Fachkraft. (IHK Prüfung)

Der Basis- und Aufbaukurs als CNC Fachkraft ist AZWV zertifiziert.

Ansprechpartner:

Thilo.Mueller@bzmueller.de

Helmut.Mueller@bzmueller.de

Sylvia.Oestreich@bzmueller.de

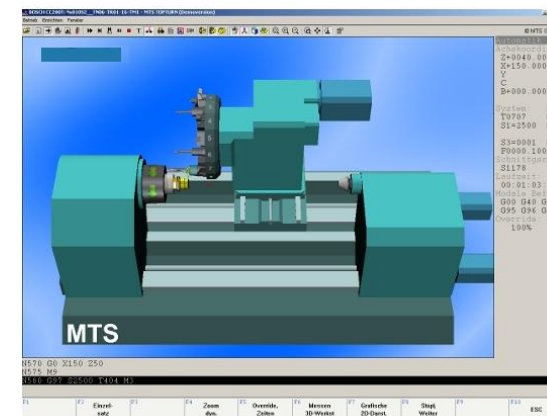
Susanne.Koenig@bzmueller.de

Tel. 0621/523641

Tel.0621/523641

Tel.0621/59165670

Tel.0621/523641



Das Bildungs-Zentrum ist als Weiterbildungsträger zugelassen nach

§ 84 SGBIII, §§ 7, 8 AZWV
(Zertifikat-Register-Nr. 01 100 00166).

Unsere Qualifizierungs- und Weiterbildungsmaßnahmen sind zugelassen nach

§ 85 SGBIII, §§ 9 AZWV
(Zertifikat-Register-Nr. 01 601 00306).

Weitere Qualifizierungsangebote

Eignungsfeststellung

Qualifizierung + Weiterbildung

FTEC nach § 46 (SGB III) oder § 16 Abs. (SGB II

Berufsvorbereitung / Einstiegsqualifizierung

Ausbildung / Kooperationsprojekt AZUBI Plus